



江苏向利防静电装饰材料股份有限公司

网址: www.xlraisedfloor.cn www.xlraisedfloor.com

电子邮箱: xiangli@xlraisedfloor.com

地址: 常州市经济开发区东方东路129号

邮编: 213025

电话: 0519-88611063 / 88607239 / 89617082

传真: 0519-88611095

Xiangli antistatic Decoration Materials Co.,Ltd (Jiangsu)

International Service Contact:

Web: www.xlraisedfloor.cn www.xlraisedfloor.com

E-mail: xiangli@xlraisedfloor.com

ADD:129 Eastern Dongfang Road,Changzhou,Jiangsu,China

P.C: 213025

TEL: 86-519-88611016 / 88611026

FAX: 86-519-88611095 / 88611016



江苏向利防静电装饰材料股份有限公司
XIANGLI ANTI-STATIC DECORATIVE MATERIAL CO.,LTD(JIANGSU)

合作伙伴



公司简介 Company profile

江苏向利防静电装饰材料股份有限公司原名为常州市向利机房设备厂，创建于1996年，地处常州市东郊，沪宁高速公路旁，横山桥镇工业园区，城西有民航机场，交通十分便利。

公司系列产品包括：全钢、全铝防静电活动地板、硫酸钙基、高强度木基防静电地板、陶瓷（玻化石）防静电地板、永久性导静电PVC地板、全铝、全钢防静电通风地板、洁净室天花、墙板等；智能网络地板包括：600型全钢OA网络活动地板、500型全钢OA网络地板、硫酸钙基OA活动地板、平铺轻型塑料网络活动地板，全钢裸板。

公司设有市场调研部、新品研发部、营销部、生产部等各专职部门，已形成完整的公司管理体系。公司于2000年引用国际质量管理标准体系，按国际惯例严格管理产品质量，并于2002年全面通过ISO9001国际质量管理体系的考核与认证。严格执行ISO9001质量管理体系，并坚持《7S管理》。

公司不断引进先进设备和生产技术，并研发新的产品，并已获得多项产品专利，目前已拥有年产120万平方米地板的生产能力，属下有10个专业施工队，承接各类计算机机房、邮电程控交换机房、智能化楼宇用OA地板的安装及机房接地系统的安装。在国内，我们与各大机房公司、装饰装修公司、房地产开发商等建立了长期合作的关系，并为80%的设计院提供了网络地板、防静电地板的设计方案。自WTO开放以来，我们大举进军国际市场，并与中国香港、马来西亚、埃及、印尼、新加坡、韩国……等近百个国家建立了良好的长期商贸合作关系。形成了研发、设计、生产、加工、施工、售后一条龙服务，赢得广泛用户的赞誉。

十多年以来我们专注于防静电地板、网络地板的研发与生产，在我们共同努力和大众的支持下们取得了可喜的成绩。目前，向利公司在上海、北京、广州、深圳、南京等地均设立了办事处，并在各大中城市寻求代理商合作。在未来的十年时间里，我们将进一步加快我们前进的步伐，向多元化发展，提供更全更优质的产品服务大众，把“向利”建设成为以工业为主，集工业、科研、贸易、投资为一体的大型企业集团。

Xiangli Anti-static Decorative Material Co.,Ltd(Jiangsu) estimated in 1996,is a professional raised access floor manufacturer.

With the factory area of 85000m2,Xiangli manufactures 2,000,000square meters of floorings every year.Thre are 280 staffs cooperating harmoniously in our Xiangli Factory.

With more than 10years export experience,Xiangli has delveloped good business to Germany,Spain,UK,CanadamUAE,Korea,Qatar,Janpan,Korea,Vietnam ,etc 120 countries around the world.

In the past 19 years,Xiangli has obtained more than 20 patents.Xiangli has won the certificates of ISO9001,ISO14000,CE EN12825,EN13501,BS476,CISCA,MOB and so on.



向利发展事记

1996年成立向利机房设备厂；
1996 XIANGLI COMPUTER-ROOM EQUIPMENT FACTORY established.

1999年由单一木基架空地板地板生产线，向全钢架空活动地板生产线延伸并与当年投产；
1999 Woodcore and steel raised floor production line running.

2000年工厂管理水平与规划正式实行5S管理；
2000 5s Management Certificate be obtained.

2002年公司通过ISO9001国际质量管理体系认证；
2002 ISO9001 International Quality Management Standard Certificate be obtained.

2003年新选厂址并更名为：常州市向利防静电装饰材料有限公司；
2003 Moving to new factory rename as “Changzhou XIANGLI Anti-static Decorative Material Co.,Ltd” .

2006公司获国家实用新型“十字加强筋”专利；
2006 “Cross Strengthening Rib” get Patent Design Certificate

2007年公司获进出口权；
2007 Get Import & export certificate

2008年公司通过ISO14001环境体系认证；
2008 ISO14001 International Environmental System Certificate be obtained.

2009年获国家使用新型“磁性地毯”专利；
2009 “Magnetic carpet” get Patent Design Certificate

2009年获常州市知名商标；
2009 Changzhou Famous Trademark Certificate be obtained.

2010-2012年荣获国家19项专利；
2010~2012 Get 19 Patent Design Certificates

2011-2012年引入国际知名管理公司辅助并指导公司管理；
2010~2012 International Famous Management be used in factory.

2012年9月申请高新技术企业，并成功获批；
Sep,2012 High-Tech Enterprise Certificate be obtained.

2012年投产硫酸钙生产全自动流水线；
2012 Calcium sulphate auto-production line running

2012年出口业务占公司总产值45%；
2012 Export amount at a rate of over 45% of total factory production value.

2013年获江苏省著名商标；
2013 Jiangsu Province Famous Trademark Certificate be obtained.

2014年上海股交所E板挂牌，股份代码：100289；
2014 Listing on E board of Shanghai Stock Exchange Stock No.: 100289

2015年迁址至戚墅堰经济开发区并更名为江苏向利防静电装饰材料股份有限公司。
2015 Moving to Changzhou Economic and Development Zone, Rename as “XIANGLI Anti-static Decorative Material Co., Ltd(Jiangsu)”

06-17 防静电活动地板——机房专用

Raised Access Floor System——Data Center Solutions

- 07 硫酸钙基防静电活动地板
Calcium Sulphate Raised Access Floor System (Finished Type)
- 10 全钢防静电活动地板
Cementitious infilled Steel Raised Access Floor System(Finished Type)
- 12 全钢陶瓷面防静电活动地板
Cement Infill Steel Raised Access Floor System (Ceramic Finish)
- 13 高强度木基防静电活动地板
Wood Core Raised Access Floor System
- 14 全铝防静电活动地板
Aluminum Raised Access Floor System
- 15 全铝防静电通风活动地板
Air-Flow Raised Access Floor System In All Aluminum
- 16 全钢防静电通风活动地板
Air-Flow Raised Access Floor System In All Steel

18-25 智能网络地板——写字楼专用(1-3)

OA Raised Access Floor System——Office Solutions

- 20 全钢OA智能网络地板
OA Network Raised Access Floor System
- 23 XL扣槽式超低多功能网络活动地板
XLOA Network Raised Floor (Trunk)
- 24 六面包镀锌钢硫酸钙基活动地板
Steel Encased Calcium Sulphate Raised Access Floor System
- 25 六面包镀锌钢木基活动地板
Steel Encased Wood Core Raised Access Floor System

26-27 磁性地毯 Magnetic Carpet

28 支架 Pedestal

29 辅件 Accessories

30 贴面花色 Tiles

31-36 工程案例 Typical Project

37 机房接地系统 Engine Room Earthing System

38-39 使用注意事项 The Notes in use



硫酸钙基防静电活动地板

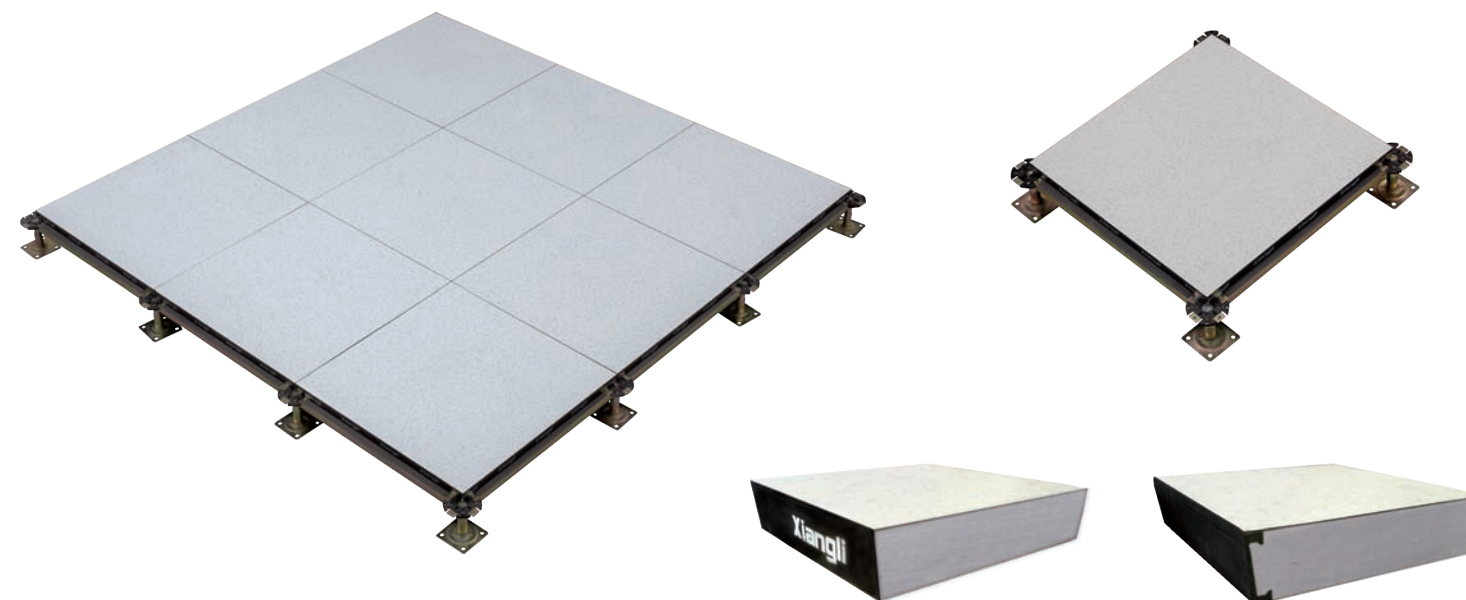
Calcium Sulphate Raised Access Floor System (Finished Type)

功能特点

- ◇ 阻燃、防滑、隔音、防尘、抗污、耐化学腐蚀；
- ◇ 表面耐磨性能好，不起泡、不脱胶；
- ◇ 四周支撑，结构性强，超强承重耐压；
- ◇ 高档环保美观，装饰效果好，安装简便，互换性强。

Characteristics

- ◇ The good features in environment friendly
- ◇ Anti-static, fire proof, high loading capacity, high smoothness and shackproof etc.
- ◇ Adjustable height for pedestal, easy to assemble and remove. Large bottom space for laying wire and huge cable.
- ◇ Elegant appearance with different top tiles.
- ◇ Stable performance under different humidity and temperature.



PVC封边
Pvc Edge

注塑边
ABS Insert Edge

技术参数 Technical Specification

国际型号 International	规格Size (mm)	防火性能 Fire Performance	集中载荷 Concentrated load			冲击载荷 Impact load (N)	极限载荷 Ultimate load (N)	均布载荷 Uniform load (N/m ²)	滚动载荷 Rolling load(N)	
			(LB)	(N)	(Kg)				10次/Times	10000次/Times
FS1000 HDW60032BD	600*600*32	A	≥1000	≥4550	≥453	≥670	≥13350	≥23000	4450	3560
FS1250 HDW60032ZD	600*600*32	A	≥1250	≥5560	≥567	≥720	≥16680	≥33000	5560	4450

备注 Remark: 表面系统电阻值为 $1 \times 10^4 \sim 1 \times 10^9 \Omega$, 安装高度100~300mm, 其它高度可按要求定制。
Surface resistance value ranges from 1×10^4 to 1×10^9 Ohm. Mounting height ranges from 100mm to 300mm. Other height could be customized.

防静电活动地板——机房专用 Raised Access Floor System——Data Center Solutions

硫酸钙基防静电活动地板
Calcium Sulphate Raised Access Floor System (Finished Type)

全钢防静电活动地板
Cementitious infilled Steel Raised Access Floor System(Finished Type)

全钢陶瓷面防静电活动地板
Cement Infill Steel Raised Access Floor System (Ceramic Finish)

高强度木基防静电活动地板
Wood Core Raised Access Floor System

全铝防静电活动地板
Aluminum Raised Access Floor System

全铝防静电通风活动地板
Air-Flow Raised Access Floor System In All Aluminum

全钢防静电通风活动地板
Air-Flow Raised Access Floor System In All Steel

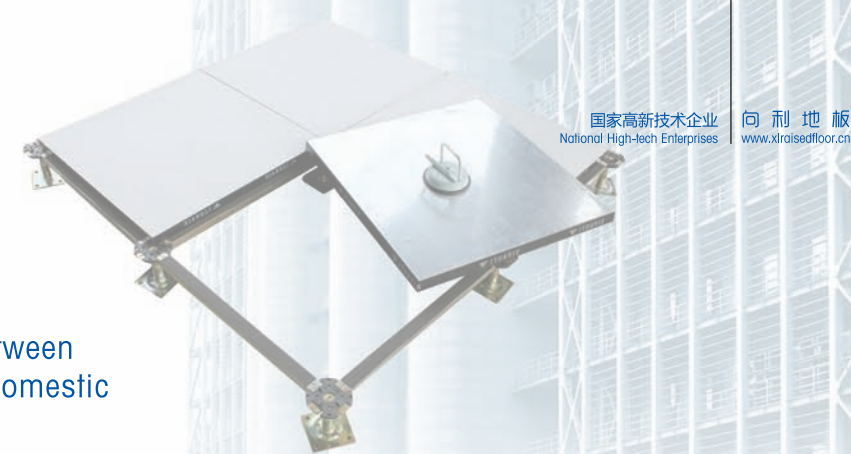
向利硫酸钙地板优势

The Advantages of Calcium Sulphate Raised Access Floor

▶ “向利”硫酸钙地板与国内同类产品在质量和关键技术控制要点上的比较

项目	向利产品	国内同类产品
硫酸钙原料	精选天然α-特级高强石膏粉 (CaSO4 1/2H2O) 绿色环保、纯度高、强度和韧性好。	普通石膏粉中掺杂普通水泥或粉煤灰 纯度低、强度和韧性低，不环保。
纸浆	未漂硫酸盐针叶木浆 (高强牛皮纸) 未漂白原木浆，绿色环保，无杂质、无异味，纤维长、地板强度高。	废旧报纸、黄板纸回收纸浆 纤维短小、杂质多，有异味，不环保，地板强度低。
胶水	上海野川太阿棒胶水 环保、无污染，粘贴牢固。	普通树脂胶，成本相对低，不环保，粘贴牢固性差。
钢板	宝钢镀锌钢板 硬度高，平整度、抗弯曲等性能好，防锈性能好。	普通小钢厂钢板 杂质多，钢性差，抗弯曲性能一般，防锈性能一般
硫酸钙基材	各类原料储存罐分开仓储，通过全自动电子称量系统，精确称出每一片板所需的各类原料量进行配比，在最终小搅拌前粉料预搅拌。 每片产品质地均匀，质量稳定，密度误差小。	各类原料人工称量，直接混合搅拌 每片产品质地不均匀、成份含量或高或低，每片密度误差较大。
烘箱	采用国内技术领先的自动温控箱，可根据不同产品设置不同的温控曲线进行科学烘干。 合理科学利用高密度石膏基材烘干曲线，在节能的基础上快速进行烘干，而且保持产品质量上乘。	自制的传统老旧的烘道或窑炉 烘道内温度难以控制达到恒温，烘道内各处温差很大，一般10°C以上，硫酸钙板不能均烘干。 烘道内温度过高，基材被过度烘干，含水率过低，基材会粉尘化，基材的强度降低，受力后会容易断裂； 烘道内温度过低，基材不能均匀烘干，含水率高，镀锌钢板和基材无法粘贴牢固，往往会出现脱壳、起泡和表面钢板生锈等质量问题。

基材的好坏直接影响地板承重性和使用安全性，所以硫酸钙地板质量的关键就是基材的质量，除了优质的原材料外，基材合理的配方组成与基材含水率的控制是基材质量好坏的最关键因素，也最为核心。



▶ Differences of Quality and Technical Keys between Xiangli Calcium Sulphate Raised Floor and Domestic Similar Product

Content	Xiangli Product	Domestic Similar Product
Content	Featured natural CaSO4 1/2H2O Advantages: Green environmental protection, high purity, super intensity and tenacity.	Normal gypsum powder & cement, coal ash. Disadvantages: Low purity, bad intensity and tenacity, not environmental-friendly.
Paper Pulp	Not bleached sulfate coniferous wood pulp(High strength paper). Advantages: original wood pulp without bleaching, environmental friendly, no impurity and air odor, long fiber, excellent intensity.	Waste paper, yellow board paper, recycled pulp. Disadvantages: Small fiber, many impurity, smelly, harmful to environment. Low intensity.
Glue	Shanghai Yechuan tai Abang Glue Advantages: Environmental friendly, no pollution, paste solidly.	Common resin glue Disadvantage: Harmful to environment, weak paste ability.
Galvanized Steel	“Bao steel” Galvanized Steel. Advantages: High rigidity& flatness, good resistance to bending, wonderful anti-corrosion performance.	Galvanized steel from small workshop. Disadvantage: Many impurity, bad stiffness, generic resistance to bending, common anti-corrosion performance.
Base Material	Store different materials in different tanks. Weigh accurate rates of raw material that each floor needs according to the automatic electronic weighing system. Stir the powder in advance before the ultimate fine stir. Advantages: Even texture, stable quality, small density error.	Weigh the raw materials artificially, stir the mixed directly. Disadvantages: Each floor has heterogeneous disposition or significant error of density.
Drying oven	Using the OLYMSPAN Co.,Ltd(Changzhou) most advanced energy-saving temperature-controlling drying oven, which can dry scientifically according to different product set and different temperature-controlling curve. Advantages: Using high-density gypsum base drying curve reasonably and scientifically. Drying fast on the base of energy saving. Also assure the best quality.	Home made traditional old drying tunnel and kiln. Disadvantage: It is hard to control the temperature in constant one. Large temperature difference above 10 celsius degree will result in drying unevenly. Moreover, too high temperature in tunnel will dry the material overly to decrease the moisture content. So the base material would break up into dust and easy to rupture at the lower intensity or the low temperature. If the base material didn't be dried evenly, the galvanized steel couldn't be glued well with base material and then lead to foaming and surface rusting problems.

全钢防静电活动地板

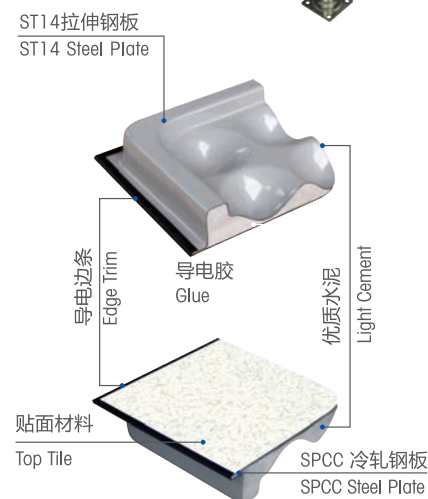
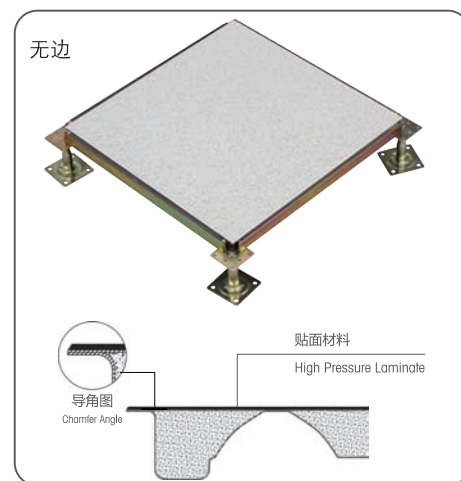
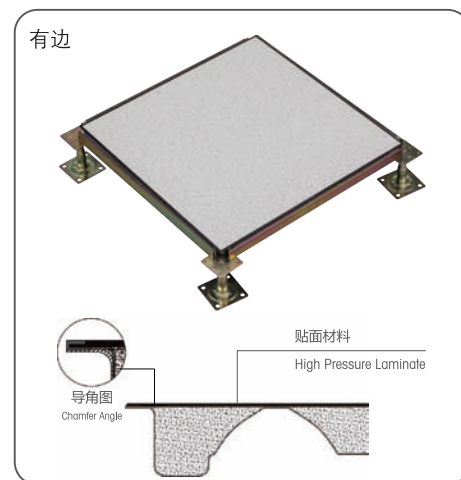
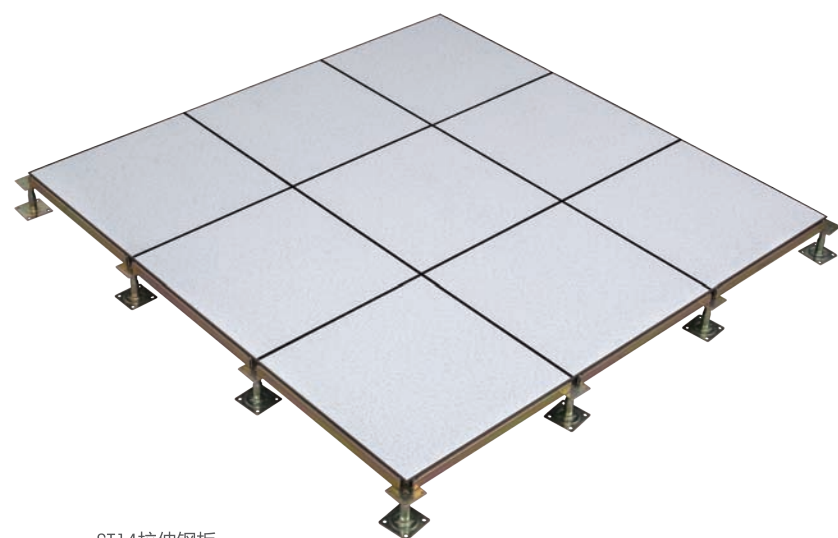
Cementitious infilled Steel Raised Access Floor System(Finished Type)

功能特点

- ◇ 有效防止静电；阻燃、防尘、防滑、防锈、抗污、耐化学腐蚀性；
- ◇ 进口胶水贴面，耐磨性强，不起泡，不脱胶，钢壳静电喷塑，采光、耐磨、装饰性强；
- ◇ 采用最新专利“十字加强筋”结构，超强承重耐压，表面平整度页面
- ◇ 四周支撑，安装方便，组装灵活，下部空间可用为空调通风，维修方便；
- ◇ 支架高度可定做。
- ◇ 广泛用于程控机房、计算机房、控制室、实验室、电教室、微电子生产安装车间及管线铺设较集中，有防静电要求的地方

Characteristics

- ◇ Finished tile could be PVC, HPL, Ceramic, Granite, Carpet and so on.
- ◇ Multifunction: anti-static, dust-proof, anti-skid, anti-rust, anti-corrosion.
- ◇ Patent design "cross strengthening rib" providing high dimensional precision.
- ◇ High performance solution for under-floor air conditioner.
- ◇ Used for computer room, data center, communication center, laboratory, micro-electronics work shop, power plant, etc.



专利技术 创新产品

Patent-type Activities Flooring

外观尺寸

Appearance and size

向利公司生产的全钢防静电地板具备专利“十字加强筋”田字结构，多次整形，高平整度，平整度小于0.4mm，承载力至少高出同类厂家10-20%。

Steel raised floor of Xiangli company has the patent design "cross strengthening rib". Reshaping many times to reach the flatness which is less than 0.4mm that superior to same factories 10-20%.



田字凹槽加强承重活动地板

专利号：ZL 201420211049.7

技术参数 Technical Specification

国际型号 International	规格Size (mm)	防火性能 Fire Performance	集中载荷 Concentrated load			冲击载荷 Impact load (N)	极限载荷 Ultimate load (N)	均布载荷 Uniform load (N/m²)	滚动载荷 Rolling load(N)	
			(LB)	(N)	(Kg)				10次/Times	10000次/Times
FS440	600x600x35	A	≥440	≥1960	≥200	≥295	≥5880	≥9272	1958	1566
FS662	600x600x35	A	≥662	≥2950	≥301	≥445	≥8850	≥12500	2946	2356
FS800	600x600x35	A	≥800	≥3350	≥363	≥536	≥11250	≥16100	3560	2670
FS1000	600x600x35	A	≥1000	≥4550	≥453	≥670	≥13350	≥23000	4450	3560
FS1250	600x600x35	A	≥1250	≥5560	≥567	≥780	≥16680	≥33000	5560	4450
FS1500	600x600x35		≥1500	≥6675	≥670	≥1005	≥19892	≥34500	6675	5340
FS2000	600x600x35		≥2000	≥8900	≥906	≥1340	≥26700	≥46000	8900	7120

备注 Remark: 表面系统电阻值为 $1 \times 10^4 \sim 1 \times 10^9 \Omega$ ，安装高度100~300mm，其它高度可按要求定制。
Surface resistance value ranges from 1×10^4 to 1×10^9 Ohm. Mounting height ranges from 100mm to 300mm. Other height could be customized.

全钢陶瓷面防静电活动地板

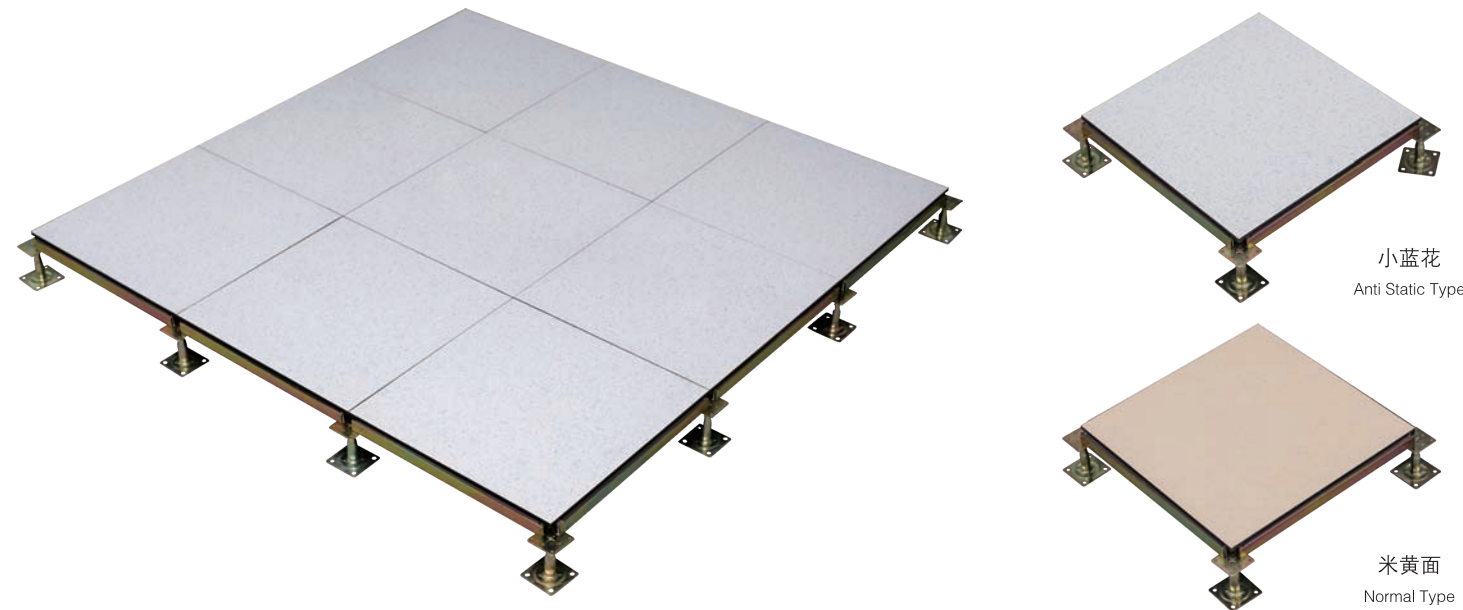
Cement Infill Steel Raised Access Floor System (Ceramic Finish)

功能特点

- ◇ 有效防止静电；阻燃、防尘、防滑、防锈、抗污、耐化学腐蚀品；
- ◇ 采用最新专利，超强承重耐压，表面平整度高；
- ◇ 四周支撑、安装方便，组装灵活，下部空间可作为空调通风，维修方便。

Characteristics

- ◇ Prevent static efficiently; fire proof, dust proof, anti-skid, anti-rust, anti-soil, resistance to chemical attack.
- ◇ High dimensional precision, newly patent structure, super strength loading.
- ◇ Fix conveniently, assemble agility, bottom space could be used for air conditioning.



技术参数 Technical Specification

国际型号 International	规格Size (mm)	防火性能 Fire Performance	集中载荷 Concentrated load			冲击载荷 Impact load (N)	极限载荷 Ultimate load (N)	均布载荷 Uniform load (N/m ²)	滚动载荷 Rolling load(N)	
			(LB)	(N)	(Kg)				10次/Times	10000次/Times
FS662 HDG60045QD	600*600*45	A	≥662	≥2950	≥301	≥445	≥8850	≥12500	2946	2356
FS800 HDG60045QD	600*600*45	A	≥800	≥3550	≥363	≥536	≥11250	≥16100	3560	2670
FS1000 HDG60045BD	600*600*45	A	≥1000	≥4550	≥453	≥670	≥13350	≥23000	4450	3560
FS1250 HDG60045ZD	600*600*45	A	≥1250	≥5560	≥567	≥720	≥16680	≥33000	5560	4450

备注 Remark: 表面系统电阻值为 $1 \times 10^4 \sim 1 \times 10^9 \Omega$, 安装高度100~300mm, 其它高度可按要求定制。
Surface resistance value ranges from 1×10^4 to 1×10^9 Ohm. Mounting height ranges from 100mm to 300mm. Other height could be customized.

高强度木基防静电活动地板

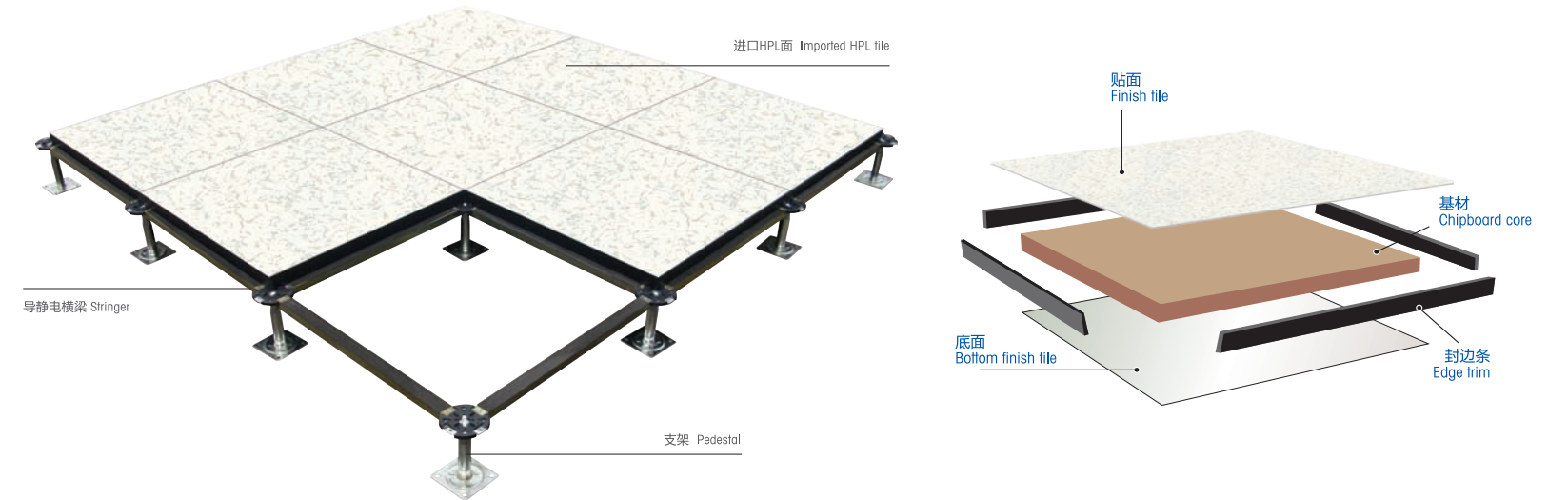
Wood Core Raised Access Floor System

功能特点

- ◇ 采用优质加厚刨花板芯材或MDF基材，表面HPL,PVC, 陶瓷(玻化石)大理石或花岗岩贴面；
- ◇ 四边粘导电胶条，底面采用压花铝箔或镀锌钢板；
- ◇ 横梁选用钢材模压成型，支座丝杆可任意调节高度；
- ◇ 完成面高度为70-1500mm，其他高度可定做。

Characteristics

- ◇ 30/38mm high quality chipboard core with galvanized steel reinforced underneath.
- ◇ Four pieces black PVC sealed the core.
- ◇ Covering: HPL, PVC, steel, etc...
- ◇ Accessories use die casting, steel structure pedestal with plastic gasket on top, height could be 70-1500mm, with or without square tube stringer connect the system steady.



技术参数 Technical Specification

国际型号 International	规格Size (mm)	防火性能 Fire Performance	集中载荷 Concentrated load			冲击载荷 Impact load (N)	极限载荷 Ultimate load (N)	均布载荷 Uniform load (N/m ²)	滚动载荷 Rolling load(N)	
			(LB)	(N)	(Kg)				10次/Times	10000次/Times
FS440	600x600x32	B1	≥440	≥1960	≥200	≥295	≥5880	≥9272	1958	1566
FS662	600x600x40	B1	≥662	≥2950	≥301	≥445	≥8850	≥12500	2946	2356
FS800	600x600x40	B1	≥800	≥3350	≥363	≥536	≥11250	≥16100	3560	2670

备注 Remark: 表面系统电阻值为 $1 \times 10^4 \sim 1 \times 10^9 \Omega$, 安装高度100~300mm, 其它高度可按要求定制。
Surface resistance value ranges from 1×10^4 to 1×10^9 Ohm. Mounting height ranges from 100mm to 300mm. Other height could be customized.

全铝防静电活动地板

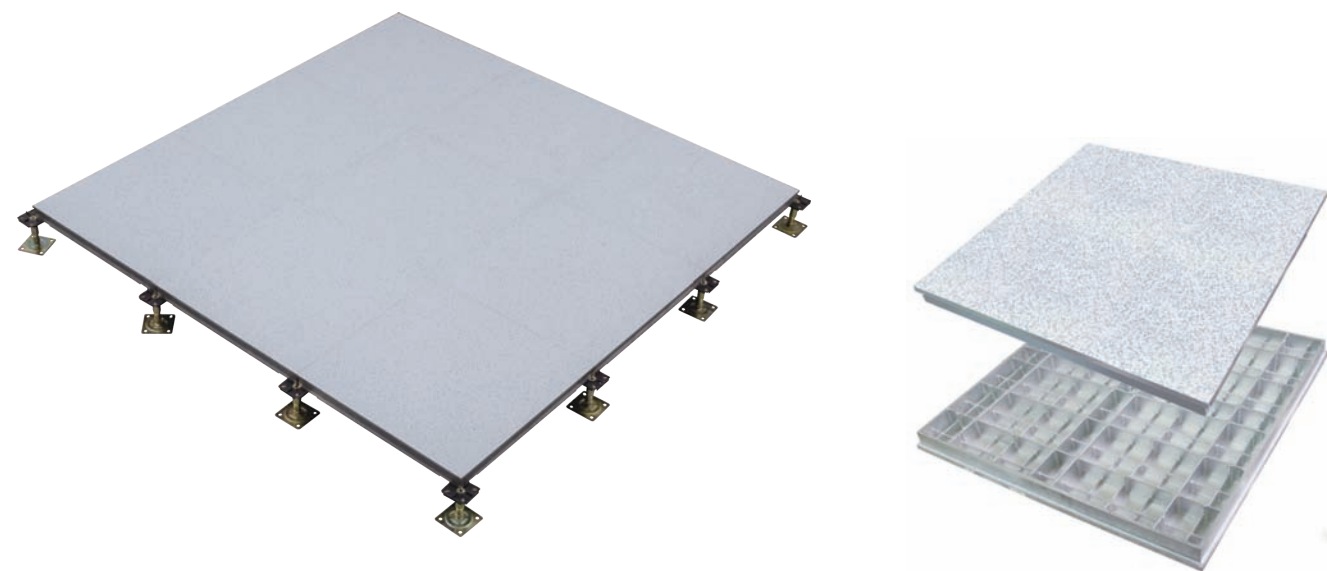
Aluminum Raised Access Floor System

功能特点

- ◇ 防静电地板系列产品中最好的基材、最佳的导体，可在最短的时间内把地板表面产生的静电通过接地系统释放入地下。
- ◇ 表面耐磨，不起泡，不脱胶，重量轻，性能不衰减。
- ◇ 四周支撑，一体结构，超强承重耐压，每平方米可达1.5吨以上。
- ◇ 高档环保，产品可回收重复利用，不贬值。

Characteristics

- ◇ Use the best base material of the raised floor, which is 100% recycled.
- ◇ Full aluminum, die casting, top with HPL/PVC, excellent anti-static.
- ◇ Light and high loading ability, high dimension precision.
- ◇ Adjustable height for pedestal, assemble agility, large wire and cable can be laid down underneath.
- ◇ Convenient removing, long performance life.



全铝防静电通风活动地板

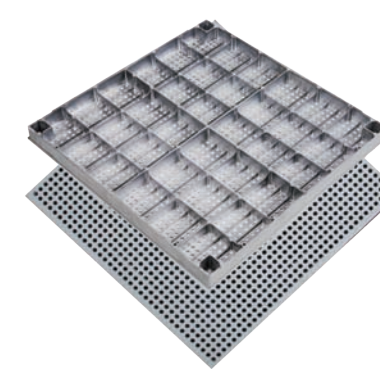
Air-Flow Raised Access Floor System In All Aluminum

功能特点

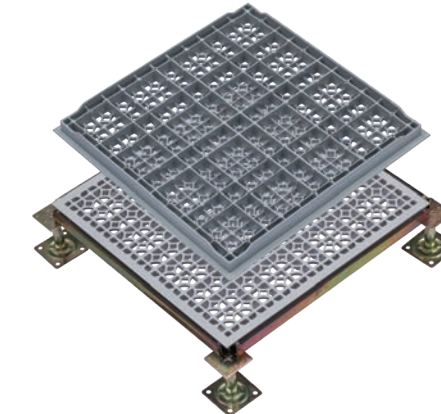
- ◇ 选用铝材为基材，采用大型油压机模具一次成型；
- ◇ 表面耐磨，不起泡，不脱胶，重量轻，性能不衰减。
- ◇ 高档环保，产品可回收重复利用，不贬值。

Characteristics

- ◇ The best base material of the raised floor, 100% recycled.
- ◇ Light and high loading ability, high dimension precision.
- ◇ Adjustable height for pedestal, assemble agility, large wire and cable can be laid down underneath, good exchange ability.
- ◇ Convenient removing, long performance life.



20%通风率
20% Ventilation



55%通风率
55% Ventilation



600x300mm



600x600mm

技术参数 Technical Specification

国际型号 International	规格Size (mm)	防火性能 Fire Performance	集中载荷 Concentrated load			冲击载荷 Impact load (N)	极限载荷 Ultimate load (N)	均布载荷 Uniform load (N/m ²)	滚动载荷 Rolling load(N)	
			(LB)	(N)	(Kg)				10次/Times	10000次/Times
FS800	600x600x40	A	≥800	≥3350	≥363	≥536	≥11250	≥16100	3560	2670
FS1000	600x600x40	A	≥1000	≥4550	≥453	≥670	≥13350	≥23000	4450	3560
FS1250	600x600x50	A	≥1250	≥5560	≥567	≥780	≥16680	≥33000	5560	4450
FS1500	600x600x50	A	≥1500	≥6675	≥670	≥1005	≥19892	≥34500	6675	5340
FS2000	600x600x50	A	≥2000	≥8900	≥906	≥1340	≥26700	≥46000	8900	8000

备注 Remark: 表面系统电阻值为 $1 \times 10^4 \sim 1 \times 10^9 \Omega$ ，安装高度100~300mm，其它高度可按要求定制。
Surface resistance value ranges from 1×10^4 to 1×10^9 Ohm. Mounting height ranges from 100mm to 300mm. Other height could be customized.

技术参数 Technical Specification

国际型号 International	规格Size (mm)	防火性能 Fire Performance	集中载荷 Concentrated load			冲击载荷 Impact load (N)	极限载荷 Ultimate load (N)	均布载荷 Uniform load (N/m ²)	滚动载荷 Rolling load(N)	
			(LB)	(N)	(Kg)				10次/Times	10000次/Times
FS220	600x600x35	A	≥220	≥980	≥100	≥148	≥2940	≥4860	979	783
FS440	600x600x35	A	≥440	≥1960	≥200	≥295	≥5880	≥9720	1958	1566
FS662	600x600x35	A	≥662	≥2950	≥301	≥445	≥8850	≥12500	2946	2356
FS1000	600x600x35	A	≥1000	≥4450	≥453	≥670	≥13350	≥23000	4450	3560
FS1250	600x600x35	A	≥1250	≥5560	≥567	≥780	≥16680	≥33000	5560	4450

备注 Remark: 表面系统电阻值为 $1 \times 10^4 \sim 1 \times 10^9 \Omega$ ，安装高度100~300mm，其它高度可按要求定制。
Surface resistance value ranges from 1×10^4 to 1×10^9 Ohm. Mounting height ranges from 100mm to 300mm. Other height could be customized.

全钢防静电通风活动地板

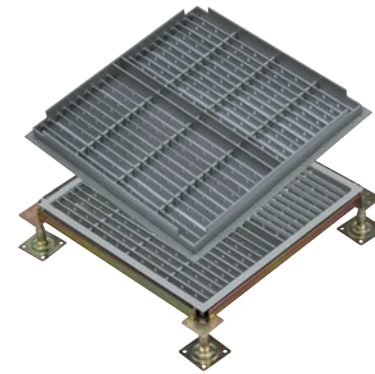
Air-Flow Raised Access Floor System In All Steel

功能特点

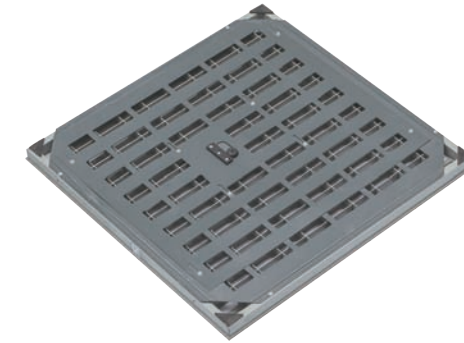
- ◇ 全钢组成，表面采用HPL、PVC或陶瓷冲孔贴面；
- ◇ 通风率15-65%之间；
- ◇ 可与全钢防静电地板、硫酸钙防静电地板、木地板及全铝防静电地板配套使用；

Characteristics

- ◇ Made of all-steel, covering HPL, PVC, ceramic or Granite, etc.
- ◇ Ventilation from 15% to 60%.
- ◇ Adapt to steel, wood core, calcium sulphate and aluminum flooring system.



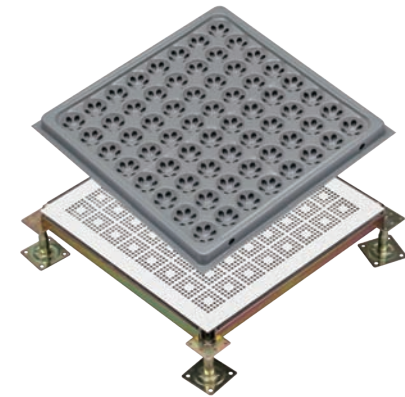
70%通风率
70% Ventilation



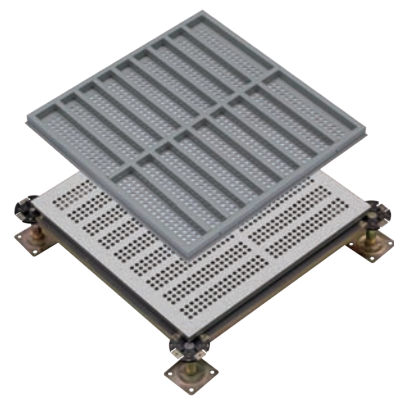
调风页
Damper



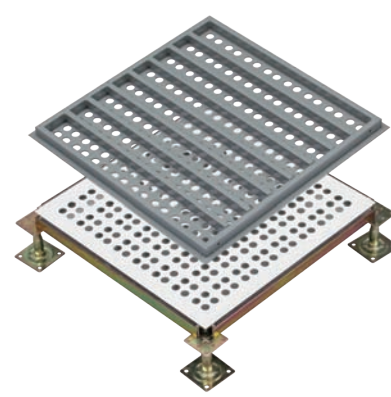
排风扇
Air diffuser



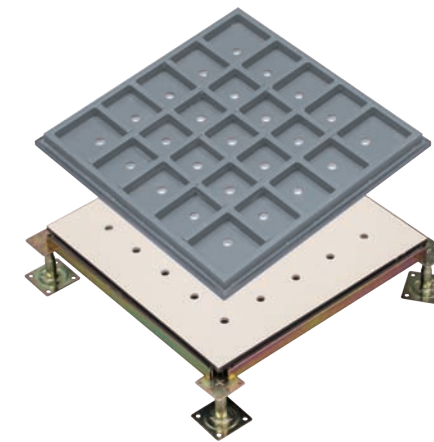
17%通风率
17% Ventilation



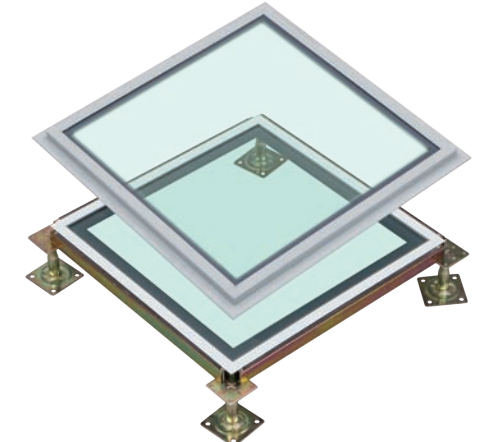
20%通风率
20% Ventilation



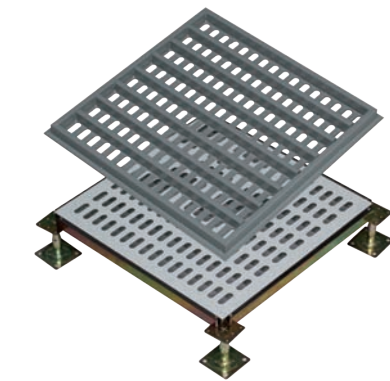
30%通风率
30% Ventilation



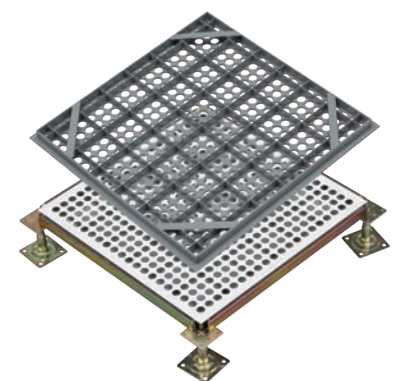
9%通风率
9% Ventilation



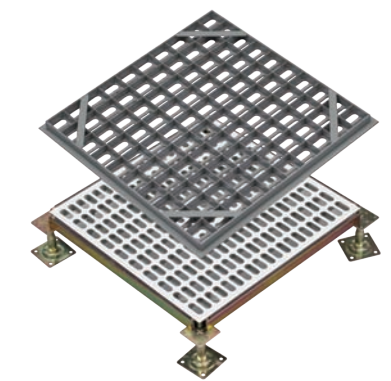
玻璃地板
Glass Raised Floor



35%通风率
35% Ventilation



45%通风率
45% Ventilation



51%通风率
51% Ventilation

技术参数 Technical Specification

国际型号 International	规格Size (mm)	防火性能 Fire Performance	集中载荷 Concentrated load			冲击载荷 Impact load (N)	极限载荷 Ultimate load (N)	均布载荷 Uniform load (N/m ²)	滚动载荷 Rolling load(N)	
			(LB)	(N)	(Kg)				10次/Times	10000次/Times
FS220	600x600x35	A	≥220	≥980	≥100	≥148	≥2940	≥4860	979	783
FS440	600x600x35	A	≥440	≥1960	≥200	≥295	≥5880	≥9720	1958	1566
FS662	600x600x35	A	≥662	≥2950	≥301	≥445	≥8850	≥12500	2946	2356
FS1000	600x600x35	A	≥1000	≥4450	≥453	≥670	≥13350	≥23000	4450	3560
FS1250	600x600x35	A	≥1250	≥5560	≥567	≥780	≥16680	≥33000	5560	4450

备注 Remark: 表面系统电阻值为 $1 \times 10^4 \sim 1 \times 10^9 \Omega$, 安装高度100~300mm, 其它高度可按要求定制。
Surface resistance value ranges from 1×10^4 to 1×10^9 Ohm. Mounting height ranges from 100mm to 300mm. Other height could be customized.



智能网络地板——写字楼专用
OA Raised Access Floor System——Office Solutions

全钢OA智能网络地板
OA Network Raised Access Floor System

XL扣槽式超低多功能网络活动地板
XLOA Network Raised Floor (Trunk)

六面包镀锌钢硫酸钙基活动地板
Steel Encased Calcium Sulphate Raised Access Floor System

六面包镀锌钢木基活动地板
Steel Encased Wood Core Raised Access Floor System



全钢OA智能网络地板

OA Network Raised Access Floor System

功能特点

- ◇ 四角支撑，支架高度可调节，组织灵活，布线力量，互换性好，维护方便；
- ◇ 高度可调节，底部走线；
- ◇ 重复利用率高，拆装方便，节约办公成本，使用寿命长。

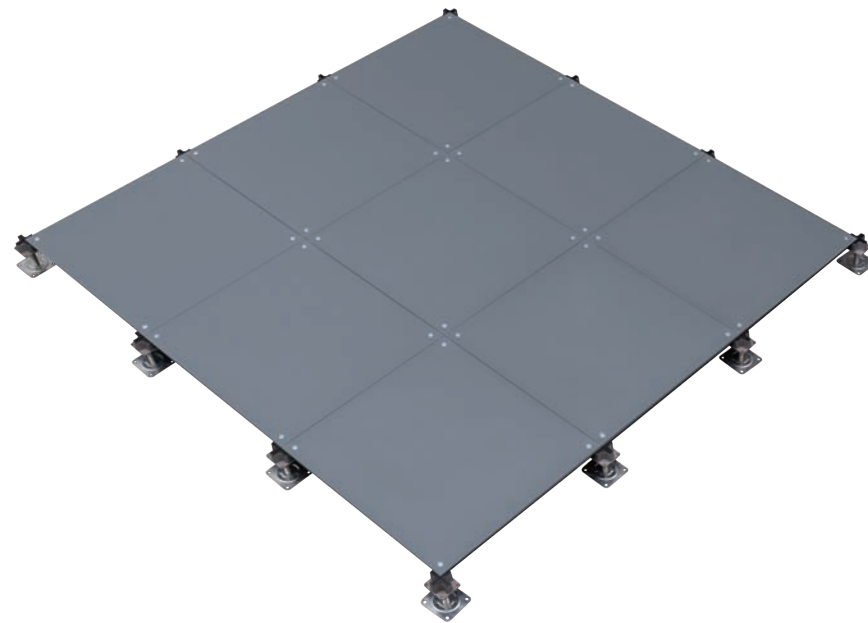
Characteristics

- ◇ High dimensional precision, newly patent "cross strengthening rib" structure, strong load-ability and shockproof;
- ◇ Adjustable height for pedestal (applied patent), assemble agility, large wire can be laid down under neath, good exchange ability.
- ◇ High recyclable, convenient removing, saving cost, long performance life.



带加强筋的活动地板背面支撑框架
Patent Design Cross Strengthening Rib
专利号(Patent No) : ZL 2006 2 0083122.2

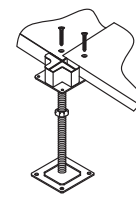
500/600常用型



包边



切边

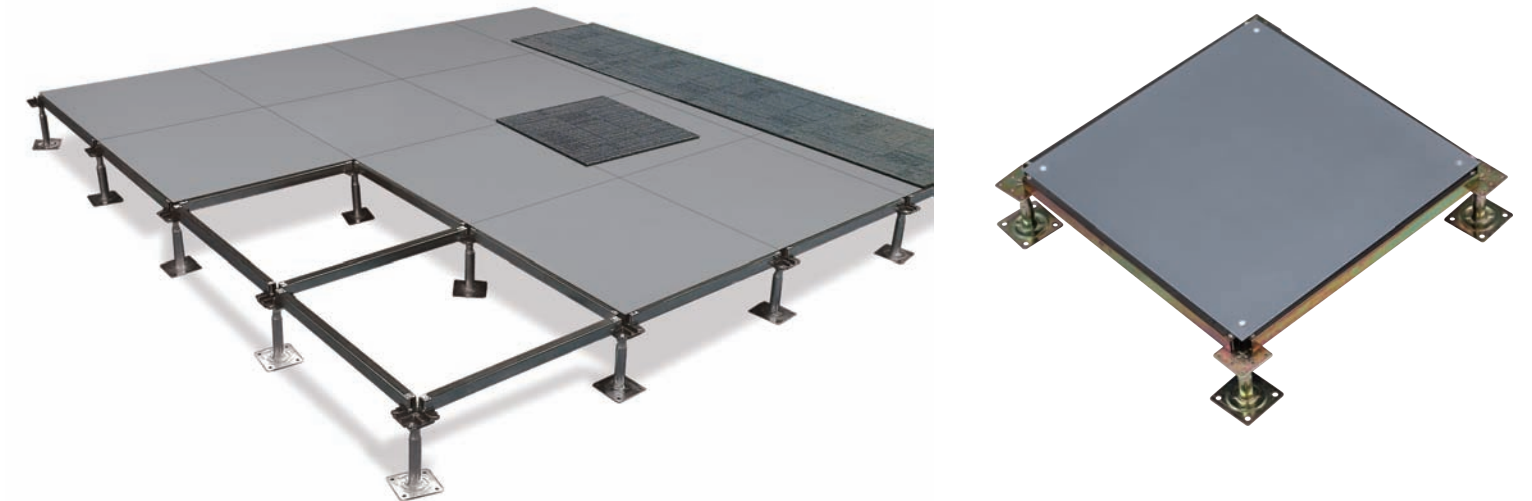


网络地板支撑架
Standard Pedestal

全钢OA智能网络地板

OA Network Raised Access Floor System

500/600横梁支撑系统型



开口板



- 方便出线交换性好
Panel with grommet hole easy for wire .

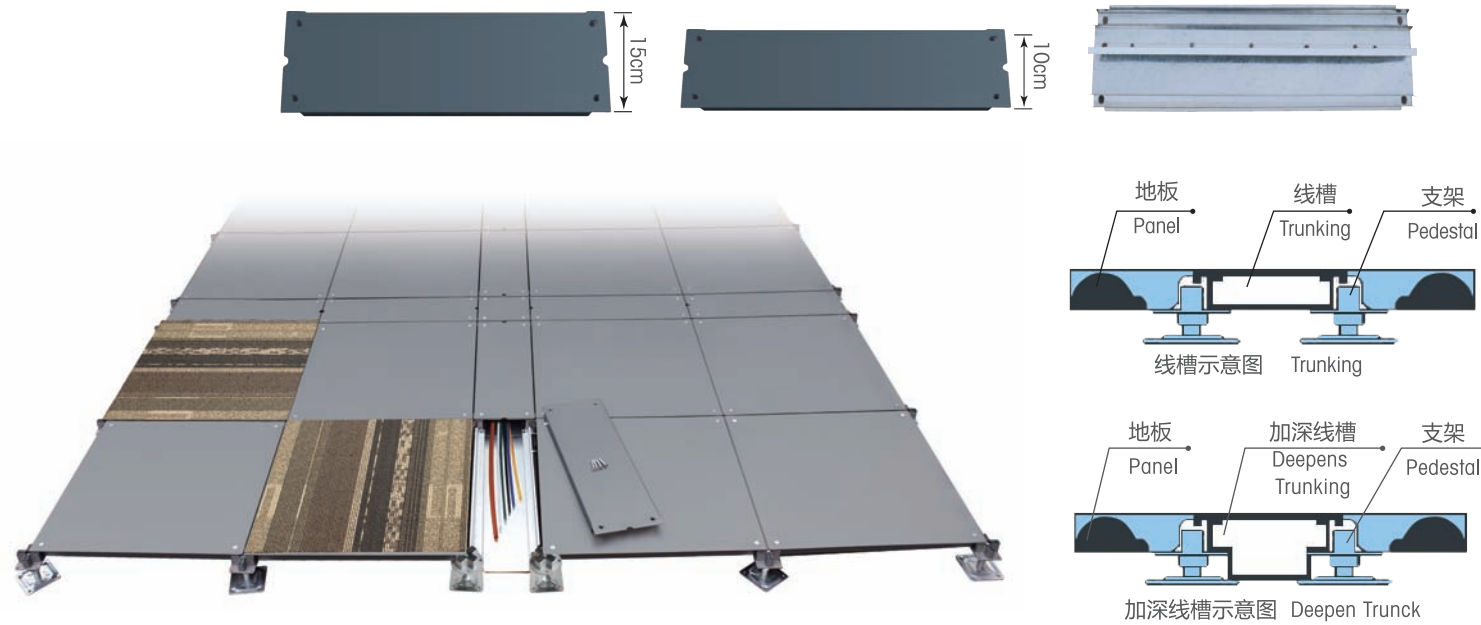


- 地插尺寸为251×219mm
Ground plug size:251×219mm



全钢OA智能网络地板 OA Network Raised Access Floor System

500/600线槽型



技术参数 Technical Specification

国际型号 International	规格Size (mm)	防火性能 Fire Performance	集中载荷 Concentrated load			冲击载荷 Impact load (N)	极限载荷 Ultimate load (N)	均布载荷 Uniform load (N/m ²)	滚动载荷 Rolling load(N)	
			(LB)	(N)	(Kg)				10次/Times	10000次/Times
FS440	500x500x28	A	≥440	≥1960	≥200	≥295	≥5880	≥9272	1958	1566
	600x600x33									
FS662	500x500x28	A	≥662	≥2950	≥301	≥445	≥8850	≥12500	2946	2356
	600x600x33									
FS800	500x500x28	A	≥800	≥3350	≥363	≥536	≥11250	≥16100	3560	2670
	600x600x33									
FS1000	500x500x28	A	≥1000	≥4550	≥453	≥670	≥13350	≥23000	4450	3560
	600x600x33									
FS1250	500x500x28	A	≥1250	≥5560	≥567	≥670	≥16680	≥33000	5560	4450
	600x600x33									
FS1500	500x500x28	A	≥1500	≥6660	≥680	≥780	≥26690	≥43000	6670	5560
	600x600x33									

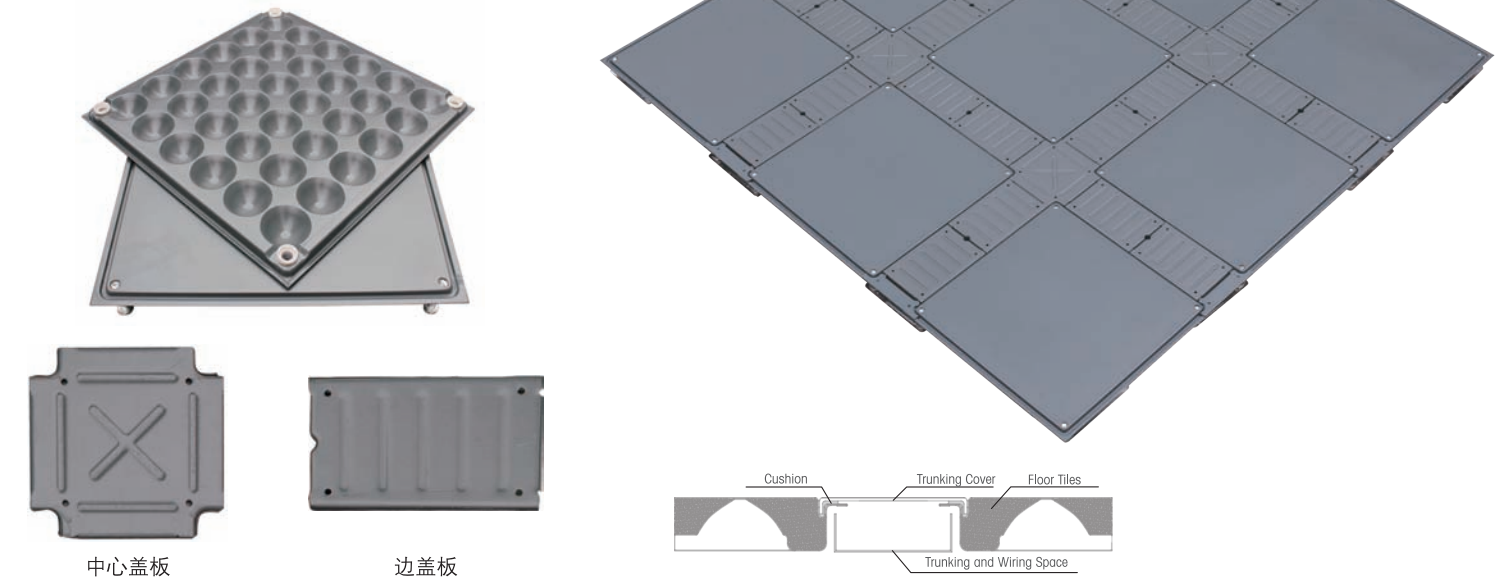
XL扣槽式超低多功能网络活动地板 XLOA Network Raised Floor (Trunk)

功能特点

- ◇ 扣槽式结构，为环保节能型产品，绿色环境认证；
- ◇ 最低高度仅为35mm，配有先进的路线管理功能系统，为现代化办公室的各种强弱电线路提供了有条理的路线规划机系统配置；
- ◇ 灵活方便的布线功能；模块化线槽拼装方便，可任意槽道里互换，减少投资揭开线槽盖板可任意布线，不需反复揭开地板；地插座可与边盖板任意互换，不用切割地板；每块盖板上没有出线口，可随意出线。

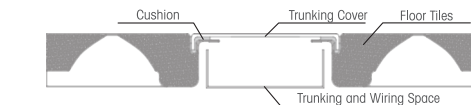
Characteristics

- ◇ Environment friendly and energy saving.
- ◇ Main component including panel trunk cover plate, corner bottom plate.
- ◇ It is adjustable, the best height is 50mm, saving the space of room.
- ◇ Easy for wiring and cabling four lock corners.



中心盖板

边盖板



- 更有效地节省楼层高度，最低高度仅为35mm，地板高度调节范围为35-150mm。 Save the room space, the lowest is 35mm, adjustment height 35-150mm.

技术参数 Technical Specification

国际型号 International	规格Size (mm)	防火性能 Fire Performance	集中载荷 Concentrated load			冲击载荷 Impact load (N)	极限载荷 Ultimate load (N)	均布载荷 Uniform load (N/m ²)	滚动载荷 Rolling load(N)	
			(LB)	(N)	(Kg)				10次/Times	10000次/Times
FS440	500x500x25	A	≥440	≥1960	≥200	≥295	≥5880	≥9272	1958	1566
FS662	500x500x25	A	≥662	≥2950	≥301	≥445	≥8850	≥12500	2946	2356
FS800	500x500x25	A	≥800	≥3350	≥363	≥536	≥11250	≥16100	3560	2670
FS1000	500x500x25	A	≥1000	≥4550	≥453	≥670	≥13350	≥23000	4450	3560
FS1250	500x500x25	A	≥1250	≥5560	≥567	≥780	≥16680	≥33000	5560	4450

六面包镀锌钢硫酸钙基活动地板

Steel Encased Calcium Sulphate Raised Access Floor System

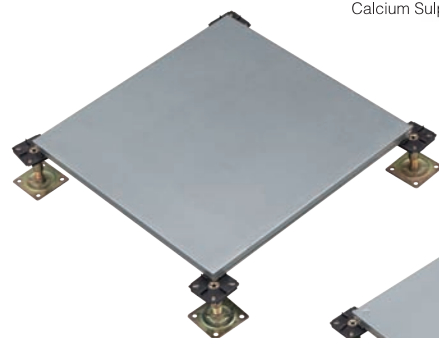
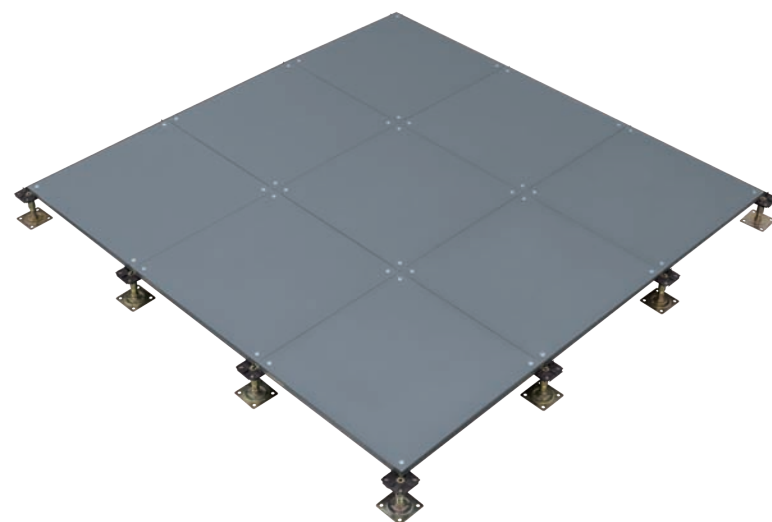
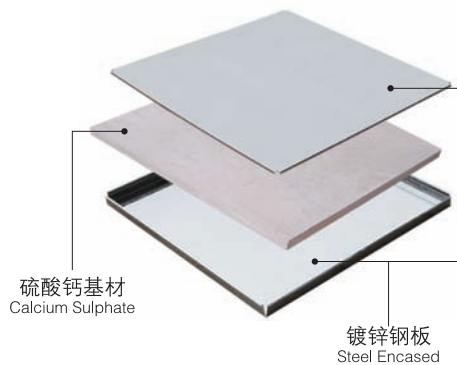
500/600型

功能特点

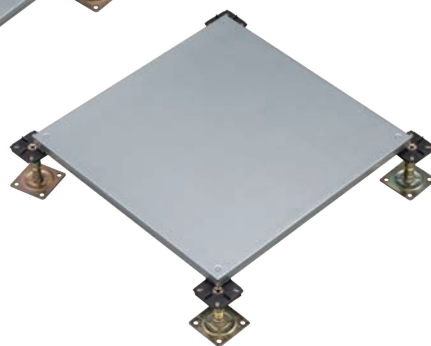
- ◇ 容易搬运和安装;
- ◇ 超强承重耐压;
- ◇ 表面可铺设各种贴面, 美观大方;
- ◇ 外形美观大方, 六面包镀锌钢;
- ◇ 地板表面四周可以带或不带角锁孔
- ◇ 广泛使用在办公室、宾馆、饭店、会议室

Characteristics

- ◇ Easy for handing and installation.
- ◇ High loading ability.
- ◇ Elegant appearance.
- ◇ Panel' s corner could with or without lock holes.
- ◇ Wildly used in office building or hotel and meeting room.



不带角锁孔
Without lock hole



带角锁孔
With lock hole

技术参数 Technical Specification

国际型号 International	规格Size (mm)	防火性能 Fire Performance	集中载荷 Concentrated load			冲击载荷 Impact load (N)	极限载荷 Ultimate load (N)	均布载荷 Uniform load (N/m ²)	滚动载荷 Rolling load(N)	
			(LB)	(N)	(Kg)				10次/Times	10000次/Times
FS800	500x500x28	A	≥800	≥3550	≥363	≥536	≥11250	≥16100	3560	2670
	600x600x31									
FS1000	500x500x28	A	≥1000	≥4450	≥453	≥670	≥13350	≥23000	4450	3560
	600x600x31									
FS1250	500x500x28	A	≥1250	≥5560	≥567	≥780	≥16680	≥33000	5560	4450
	600x600x31									
FS1500	500x500x28	A	≥1500	≥6675	≥670	≥1005	≥19892	≥34500	6675	5340
	600x600x31									
FS2000	500x500x28	A	≥2000	≥8900	≥906	≥1340	≥26700	≥46000	8900	7120
	600x600x31									

六面包镀锌钢木基活动地板

Steel Encased Wood Core Raised Access Floor System

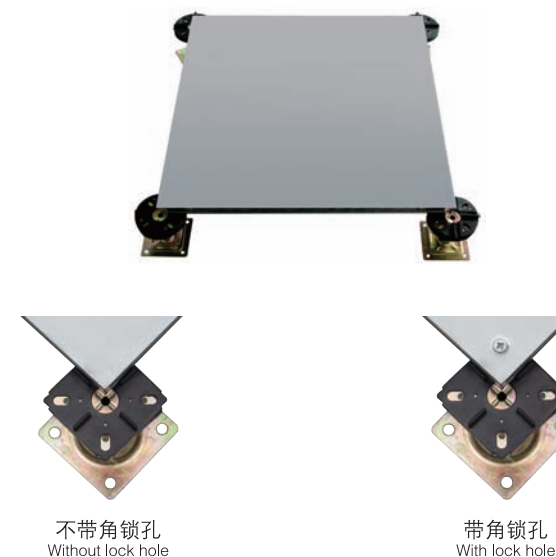
500/600型

功能特点

- ◇ 容易搬运和安装;
- ◇ 承载力高, 重量轻;
- ◇ 外形美观大方, 六面包镀锌钢;
- ◇ 地板表面四周可以带或不带角锁孔
- ◇ 广泛使用在办公室、宾馆、饭店、会议室

Characteristics

- ◇ Easy for the handing and installation.
- ◇ High loading capacity and light weight.
- ◇ Elegant appearance, the core encapsulated by galvanized steel.
- ◇ Panel' s corner could with or without lock hole.
- ◇ Wildly used in office building or hotel and meeting room, etc.



技术参数 Technical Specification

国际型号 International	规格Size (mm)	防火性能 Fire Performance	集中载荷 Concentrated load			冲击载荷 Impact load (N)	极限载荷 Ultimate load (N)	均布载荷 Uniform load (N/m ²)	滚动载荷 Rolling load(N)	
			(LB)	(N)	(Kg)				10次/Times	10000次/Times
FS662	500x500x28 600x600x31	Bf1-S1	≥662	≥2950	≥301	≥445	≥8850	≥12500	2946	2356
FS800	500x500x28 600x600x31	Bf1-S1	≥800	≥3550	≥363	≥536	≥11250	≥16100	3560	2670
FS1000	500x500x28 600x600x31	Bf1-S1	≥1000	≥4450	≥453	≥670	≥13350	≥23000	4450	3560
FS1250	500x500x28 600x600x31	Bf1-S1	≥1250	≥5560	≥567	≥780	≥16680	≥33000	5560	4450

磁性地毯

Magnetic Carpet

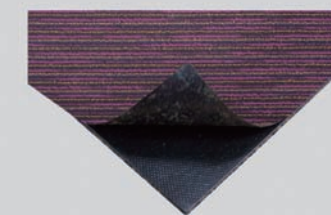
功能特点

- ◇ 向利牌磁性地毯采用先进工艺，可以方便自如的吸附在钢板表面，拆装方便，可大大节省人力，提高安装效率；
- ◇ 本地板无须使用粘合剂与钢板粘贴，无环境污染，非常环保。

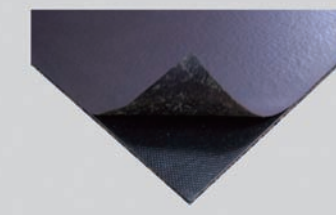
Characteristics

- ◇ Xiangli brand magnetic carpets adopt advanced technology. It could cover the surface of panels conveniently and freely. It is convenient to install and remove saving much manpower, increasing installation efficiency.
- ◇ This carpet does not require glue to paste with steel panels. It is environmental friendly.

环保零污染 安装更方便
Zero pollution environmental protection



磁性地板正面 Top



磁性地板反面 Bottom

磁性地毯
Magnetic Carpet

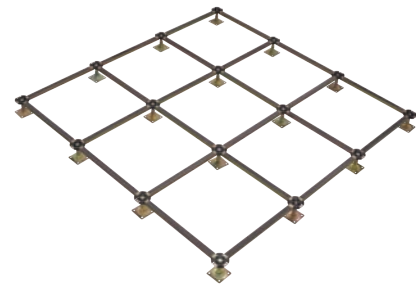
专利 Patent Design
专利号: ZL 2009 2 0234467.7
Patent No.: ZL 2009 2 0234467.7

支架

Pedestal

1. 硫酸钙/木基防静电活动地板支架系统/Finish Type Calcium Suptate/Wood Core Raised Floor System

普通圆头支架横梁系统
Round head pedestal stringer system
完成面(FFH)≤60CM



加强圆头支架横梁系统
Super strong round head pedestal stringer system
60cm≤完成面(FFH)≤80cm

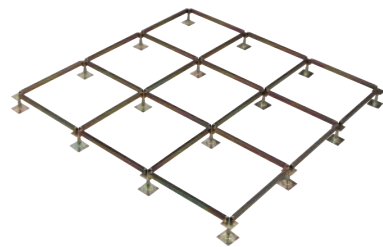


加强圆头支架横梁斜撑系统
Super strong round Head pedestal with bracing system
完成面(FFH) > 80cm



2. 全钢防静电活动地板支架系统/Finish Type Steel Raised Floor System

普通缩管支架横梁系统
Flat head pedestal stringer system
完成面(FFH)≤60CM



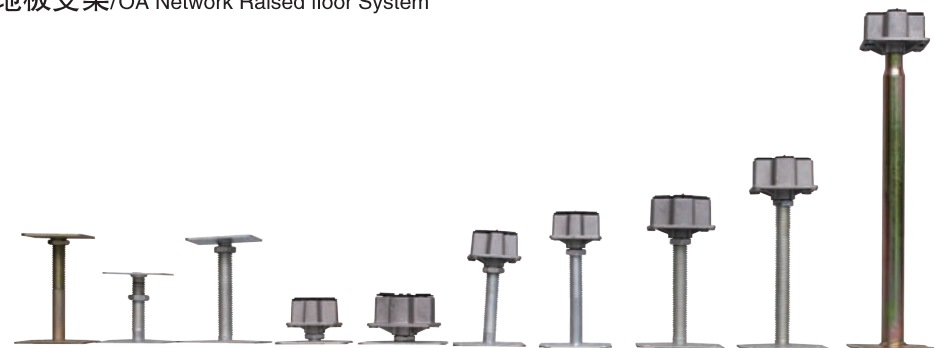
加强支架横梁系统
Super strong flat head pedestal stringer system
60cm≤完成面(FFH)≤80cm



加强支架横梁斜撑系统
Super strong flat head pedestal with bracing system
完成面(FFH) > 80cm



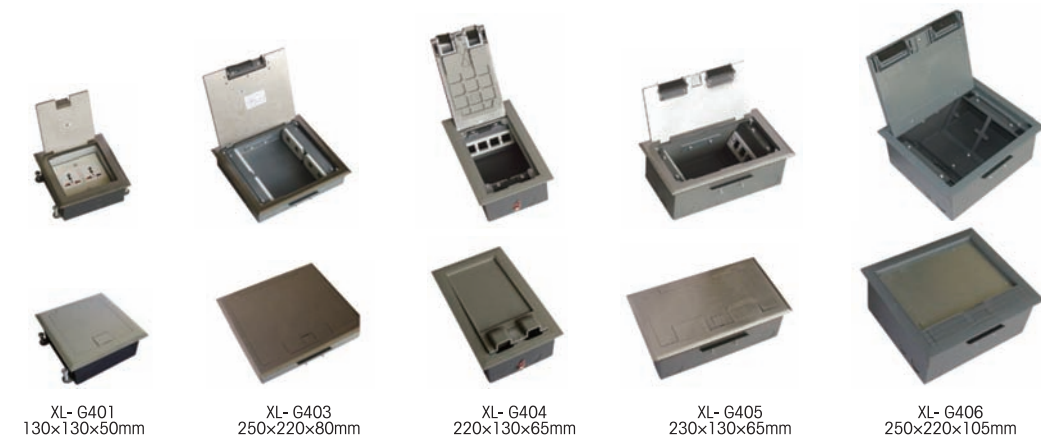
3. 网络活动地板支架/OA Network Raised floor System



辅件

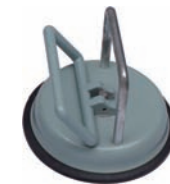
Accessories

地插/Electrical outlet



吸盘/Panel lifters

单杯吸盘
Single cup lifter

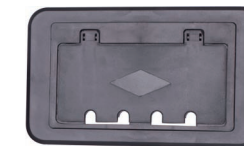


双杯吸盘
Double cup lifter



出线盒/Grommets

长型出线盒
Rectangle outline box



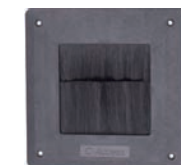
长型出线盒带毛刷
Rectangle outline box with brush



方型出线盒
Rectangle outline box



方型出线盒带毛刷
Square outline box with brush



圆形出线盒
Round outline box



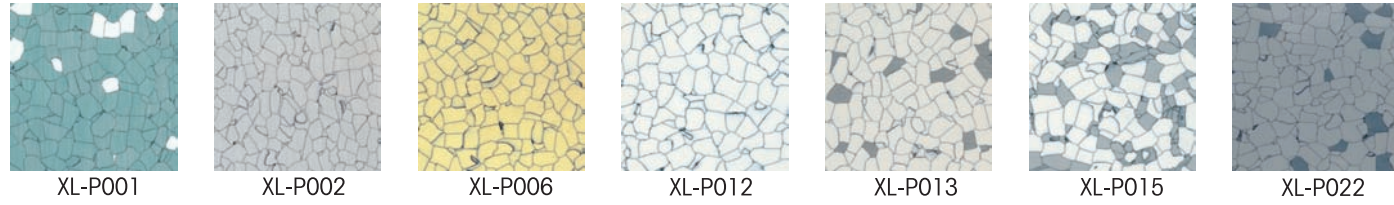
圆形出线盒带毛刷
Round outline box with brush



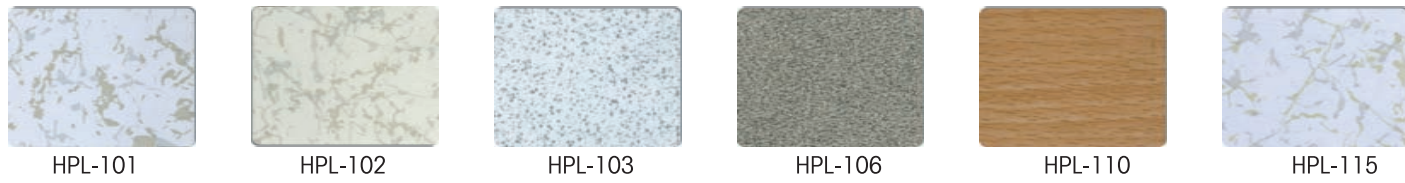
贴面花色 Tiles

国外工程

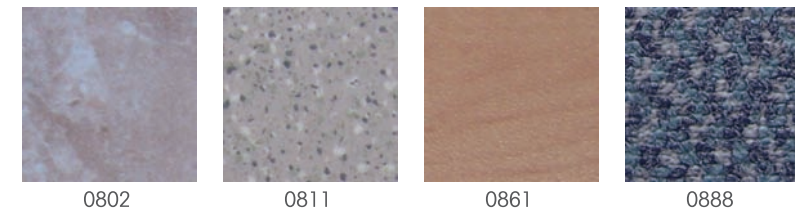
■ 防静电PVC贴面 Anti-static PVC Color Shade Card



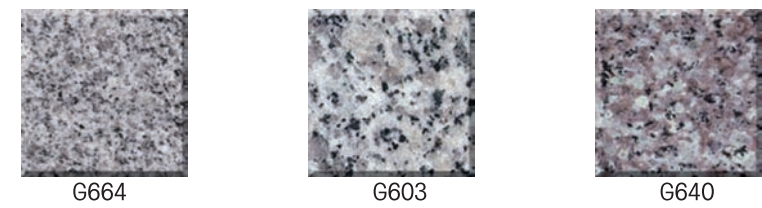
■ 防静电地板HPL贴面 Anti-static HPL Color Shade Card



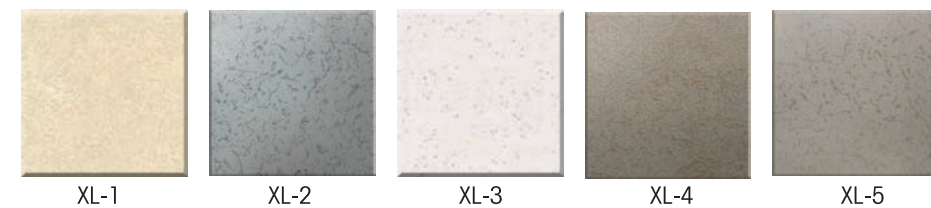
■ 商业PVC Commercial PVC Tile



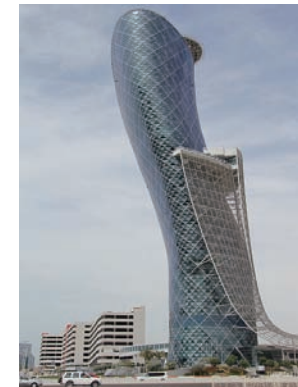
■ 花岗石贴面 Granite Color



■ 陶瓷贴面 Ceramic Color



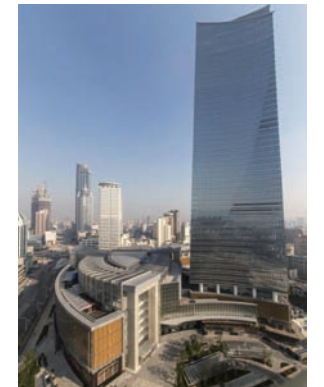
UAE Abu Dhabi International tower



Abu Dhabi Capital Gate Tower



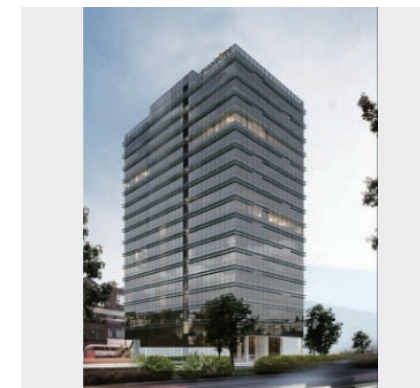
Saudi Arabia AL Munajem Office Tower



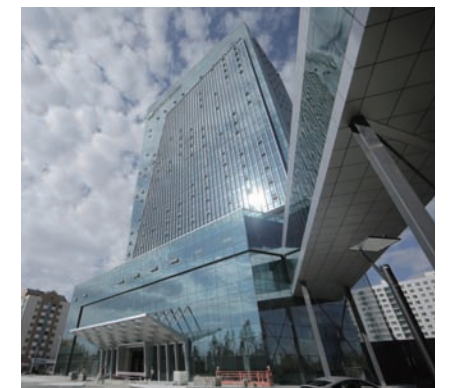
Wuxi Hang Lung Plaza



Ashgabat-Olympic-Complex-turkmenistan



Tiger Office Ho Chi Minh, Vietnam



Mongolia Khan Bank Tower



Hungary Spirit Hotel



Qatar AL BARAHA TOWER



Korea Expressway Corporation New Building

移动通信机房工程(华为集团)



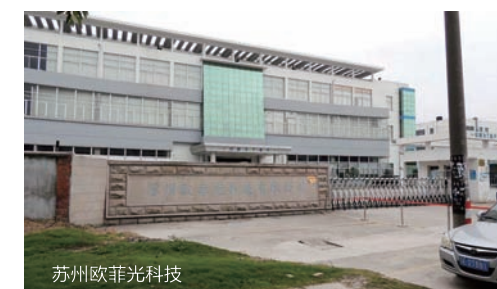
项目名称	面积	项目名称	面积
安徽蚌埠移动IDC项目	2600	宁夏电信IDC	3000
北京大兴黄村联通IDC项目	3000	宁夏电信二枢纽	2000
北京大兴世纪互联+星光产业园防静电地板	26200	宁夏银川移动二枢纽	1547
北京电信亦庄	8000	青岛联通IDC一期	9700
长春移动IDC	3600	青岛移动红岛IDC	1000
福州移动	1200	青海海东IDC项目	2000
广东深汕联通IDC	6000	山东滨州联通IDC	2550
广西南宁五象IDC项目	3000	山东济南移动	1500
贵州顺安联通云计算中心	5000	山西长治联通IDC项目	5800
海南移动小机电项目	1167	山西长治联通项目	500
河北邯郸联通二枢纽	3000	陕西西咸联通IDC项目	9000
河北廊坊联通二期	1500	上海金桥联通IDC	8500
河北鹿泉联通IDC	4500	上海周浦联通IDC	8000
黑龙江国裕数据中心项目	39000	深圳联通阿里巴巴IDC项目三期	6000
呼哈IDC数据中心项目	3560	深圳盐田IDC项目	2300
湖北宜昌电信	1400	斯里兰卡项目	1185
湖南永州IDC	1500	四川联通新区天府	1000
淮南电信互联网IDC	1000	四川移动(双流机场)项目	3900
江西白水湖项目(二期)	3000	无锡联通物联网项目	2000
江西联通二期	1800	厦门移动	2220
江西移动红谷滩	1100	新疆移动IDC(一期)(克拉玛依云计算中心)	5000
津巴布韦telone项目	1000	中国联通哈尔滨基地一期IDC	3204
		重庆移动集团IDC机房工程	8000
		重庆联通水土联通IDC	5000

移动通信机房工程(中兴通讯)



项目名称	面积
安徽淮南移动IDC项目	3000
北京昌平联通IDC项目	2500
甘肃酒泉卫星发射中心	4000
甘肃天水国税局数据中心机房项目	2000
兰新高铁列控站项目	2000
孟加拉国电信IDC项目	1000
青海高原大数据中心	2300
"青海海东高原大数据中心项目"	1500
青海移动格尔木移动机房项目	1800
青海银行数据中心项目-海湖新区	5000
山东滨州联通IDC	1500
上海移动金桥联通IDC项目	1300
深汕电信IDC项目	3200

移动通信机房工程(其它)



项目名称	面积
辽宁省电网中心机房	1100
东莞电信大楼机房	5500
河南巩义市公安局机房工程	1200
河南许昌商业银行机房工程	2900
河南许继电气集团机房工程	3700
湖南移动通信集团全省机房IDC数据机房工程	27600
华东电网机房改造项目	3220
淮安电信总机房改造工程	1000
嘉盛国际大厦机房	1000
辽宁省电网地调智能化机房改造	4000
四川移动	7800
武汉铁路局机房项目	2440
中国人民银行合肥分行机房项目	2300
苏州欧菲光科技有限公司	20000

5A级办公楼、商业楼工程



项目名称	面积
北京人寿	40000
百伦广场	12200
北京华贸中心	20000
北京华润凤凰城项目	44100
北京清华同方广场	34684
成都富士康科技园	9000
成都三峡大厦	29800
福建省高速公路管理有限公司	2300
广东中烟广州生产基地办公大楼	15000
广汽工业大厦项目	21000
广州本田研发中心大楼项目	13000
广州圣丰广场	11000
广州天河城	20000
杭州泛海国际中心	3500
黑龙江圣火装饰有限公司配套采购项目	4410
华南城总部大厦工程项目	5000
吉林嘉诚通讯工程有限公司	3180
江苏省广播电视中心	3200
昆钢集团	5000
联想西部产业园	12000
马鞍山信息产业中心大楼	4100
内蒙联通光网络改造项目	7740

项目名称	面积
山东省航空公司翔宇技术	2600
山东省重汽集团	3500
上海世贸商城	5100
上海莘庄龙之梦办公大楼装修工程	36000
深圳坂田华为基地	5000
深圳大运会MMC新闻广播中心大楼	10000
深圳大运会MMC新闻广播中心大楼	12000
深圳地铁3号线横岗综合办公大楼	2200
深圳劲嘉彩印大厦	18000
深圳龙华富士康集团	5800
苏州工业园区苏州金艺堂办公空间有限公司	1260
武汉万达公馆项目	5900
武汉银联商务中心项目	11300
厦门海峡国际会展中心	23000
云南驰宏锌锗集团	5500
郑州富士康新郑空港基地	9340
中国成达建筑公司(出口配套)	33000
中国工商银行合肥清算中心大厦	21000
中山盛景尚峰	20000
重庆梦红实业公司	8800
珠海水务集团	4500



339写字楼
339 Office Building



上海合生国际广场
Shanghai United International Plaza

交通枢纽工程



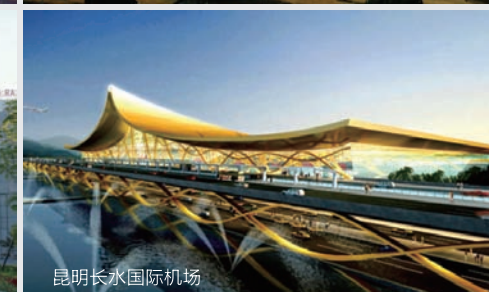
南京禄口机场



北京机场



深圳北站



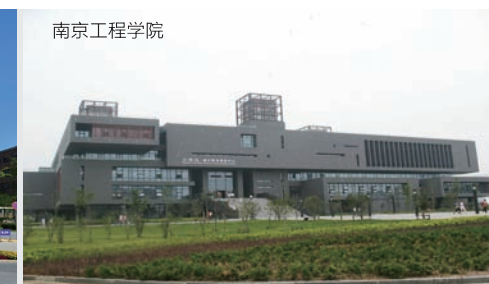
昆明长水国际机场

项目名称	面积
深圳北站	9600
深圳地铁1-5号线	12000
昆明长水国际机场	1200
昆明地铁机场线	2200
昆明地铁1号线	7000
湖南谭邵高速	1700
湖南衡枣高速	2000
湖南耒宜高速	1500
福建铁路局全局站点改造工程	2900
南京禄口机场	1370
深圳北站(广深港客运专线)	8500
深圳地铁1-5线各站点总和	13000
杭州地铁指挥中心	2700
宁波地铁1号线	1670

学校工程



西南交通大学



南京工程学院



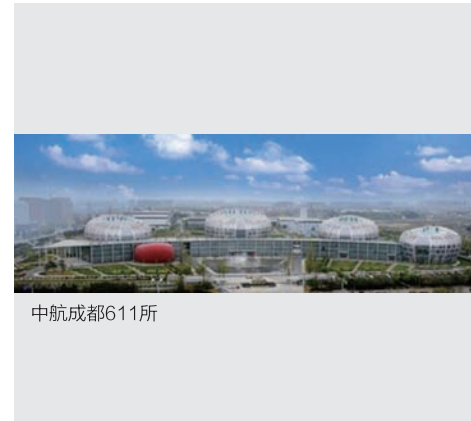
河海大学



下沙学校

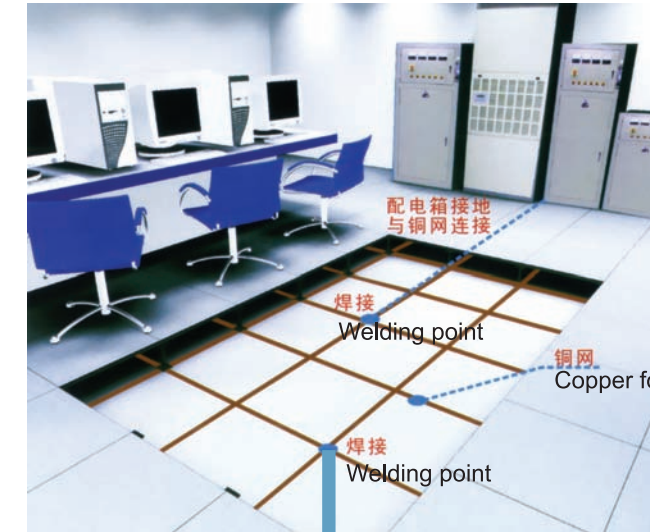
项目名称	面积
上海电机学院	2000
上海商学院	2500
东莞职业技术学院	1130
山东省潍坊技术学院	1500
四川德阳建筑职业技术学院	2300
德阳中国民用航空飞行学院	3000
沈阳28中学	700
湖南商贸旅游职业学院	320
长沙国防科技大学工程兵学院	400
湖南长沙商贸旅游职业技术学院	1500
长沙财经学院	1200
湖南农大	1250
湖南工业大学	1400

政府工程

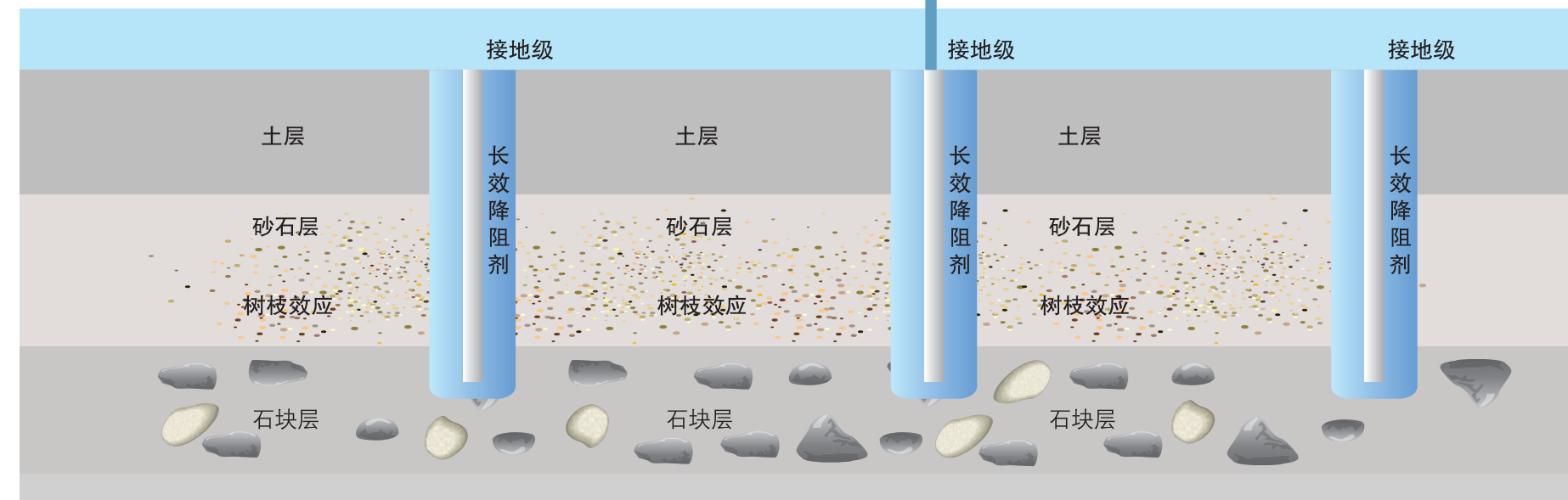


项目名称	面积	项目名称	面积	项目名称	面积
辽宁省电网网改造	2000	湖南省质量监督局	300	山东省泰安市中医院	1400
辽宁省公安厅	5800	湖南邮政信息技术局	300	山东省滕州监狱	1150
95533部队	1500	华夏银行	200	山东省天然气控制中心	2400
安徽蚌埠市公安局项目	1190	济南空军后勤部	1400	山东省通信技术研究院	1400
安徽合肥市公安机房项目	3100	江苏省国家安全厅	4300	山东省烟台港	8000
长沙县国土局	1500	九寨沟公安局	970	深圳电力调度中心	1000
长沙中小企业管理中心	2000	昆明地铁综合楼	3000	深圳小型核电站	3000
郴州市宜章县财政局	500	昆明地震局	650	深圳小型核电站	8500
成都农商行	3000	南京9511工程	480	盛京银行	300
大连红沿河核电站	2200	南京市电力设计研究院	5500	四川国家电网	9300
德阳党校	1000	泉州市人民政府	1300	四川人大	1746
东莞小榄交警大队	1900	人民解放军95438部队	1300	四川省728工程(保密单位)	3000
福建省地震局	800	三明市公路局	2000	泰州市海事局项目	4700
福建省广播电视中心	800	山东聊城第一医院	3930	温江检测台	1300
福建省国家安全厅	1500	山东省德州市公安局	3000	西藏那曲武警边防支队	600
福建省林业厅	1000	山东省德州市体育中心	7400	云南烟草研究院	500
甘肃白银国家电网项目	3000	山东省东营港	4600	中国人民解放军61713部队(厦门)	1200
甘肃武威国税局项	3000	山东省高速公路管理局	2500	中国人民解放军70880部队	1600
广东省武警医院	1100	山东省公安厅出人管理局	2500	中国银行浙江总行	1300
广元青川县文化中心	1300	山东省菏泽市中级人民法院	2600	中航成都G11所	10000
河南南阳市政府机房工程	1340	山东省鲁能电力设计院	3800	重庆电信局	1850
黑龙江电网	1500	山东省人防基地	4000	株洲市公安局	400
		山东省省委党校	1000	湖南红网	300
		山东省泰安市建设银行	3180	湖南省邮政信息中心	300

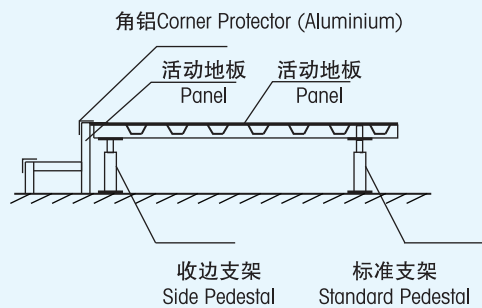
机房接地系统 Engine Room Earthing System



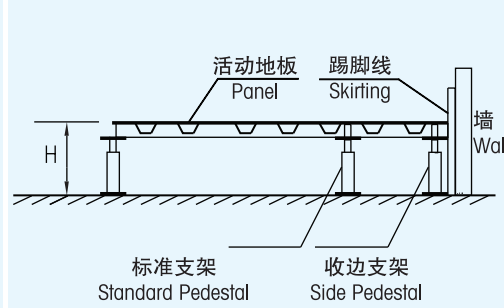
机房专用降阻线 接地电阻<0.5欧姆



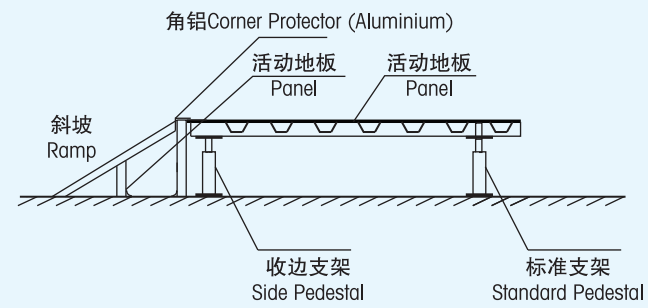
使用注意事项



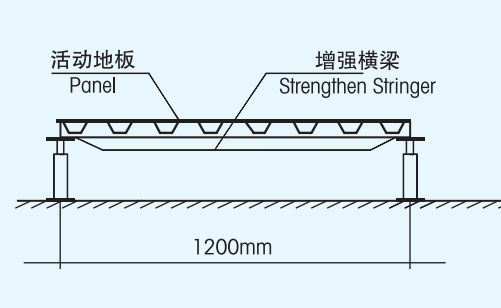
门封口安装踏步示意图
Door way ladder installation sketch



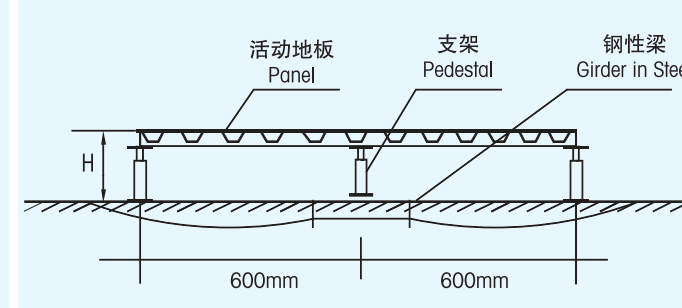
活动地板与墙连接安装断面示意图
Trimming edges sketch



斜坡安装断面示意图
Ramp installation sketch



支撑距大于600mm时的地板布置
How to deal with finish floor height higher than 600mm



地沟处活动地板安装示意图
Raised Floor Installation Guide In The Place of Trench

施工处理与使用

Construction Disposal And Use Notice

使用注意事项

使用前阅读说明书，请正确使用。

1、使用场地环境要求：

温度：10~30℃（其中OA地板为5~35℃）； 相对湿度：RH30~70%；
温度变化率： $\Delta T \leq 15^\circ\text{C}/\text{小时}$ ，不凝露； 振动：无经常的振动（源）；
化学环境：无高腐蚀挥发物质。

2、活动地板表面禁止用水冲洗，应用拧干的拖把拖扫，以防活动地板表面饰面层起皮及下部金属件锈蚀。

3、禁止硬物（锐器）挤压、冲击、划伤饰面及涂塑层。

4、活动地板开启或安装，应使用专用吸板器轻拿轻放，不得采用铁器硬撬。

5、走廊、出入口及通行量多的地方，应避免过重的负荷，否则易损坏地板。

6、对于长期重载荷情况，当机器一只脚重量大于地板承载等级的1/3时，应在地板相应部位加装辅助支撑。

7、地板铺设后，走路可能产生声音，这与地坪及安装有关，非地板本身的性能问题。

8、不要使用超重物品，易损坏地板。

9、不要对地板进行随意改造。不要用吸板器吸着地板移动，途中可能脱落，拿地板时应戴手套，否则易损伤手，

避免阳光直接照射，以免饰面层过早变色老化。

10、请不要在地板下铺设煤气管、水管。

The Notes in Use

Please read instruction book carefully before use.

Environmental requirements for applicable fields:

Temperature : 10-30°C (5-35°C for OA Steel Raised Floor); Relative humidity: RH30-70%;
Temperature change rate: $\Delta T \leq 15^\circ\text{C}/\text{per hour}$ without clotted dew; Vibration: There is no frequent vibration (Resource);
Chemical context: No high corrosion volatile substance. Water is prohibited for cleaning the surface of raised floor.
Using dry mops to clean panels to prevent the surface of raised floor from being desquamated and the metal parts under it from being rusted and corroded.

1. It is forbidden to use hard or sharp things to extrude, impact or scratch the cover of floor and plastic-sprayed layer.
2. Special panel lifter shall be used for opening or installing raised floor gently. Don't use iron tools to pry up it urgently.
3. In the busy area such as corridor, gateway etc, excessive load should be avoided. Otherwise the floor will be easily damaged.
4. With regard to long period of heavy load, auxiliary support shall be installed at the relative part of floor while the 1/4 weight of the equipment mounted on it is close or exceed 1/3 of the loading capacity of the floor.
5. Sound may be heard when walking on the floor after it is laid. This would be caused by ground condition and installation problems, not by performance and quality of the floor itself.
6. Over weight items would damage the floors.
7. Don't move the floor while it is lifting, which may make it fall off.
8. Gloves must be wore when moving the floor.
9. Avoid sun light shining directly to prevent cover layer from color fading and early aging.
10. Please don't lay down gas pipes and water pipes under the floor.